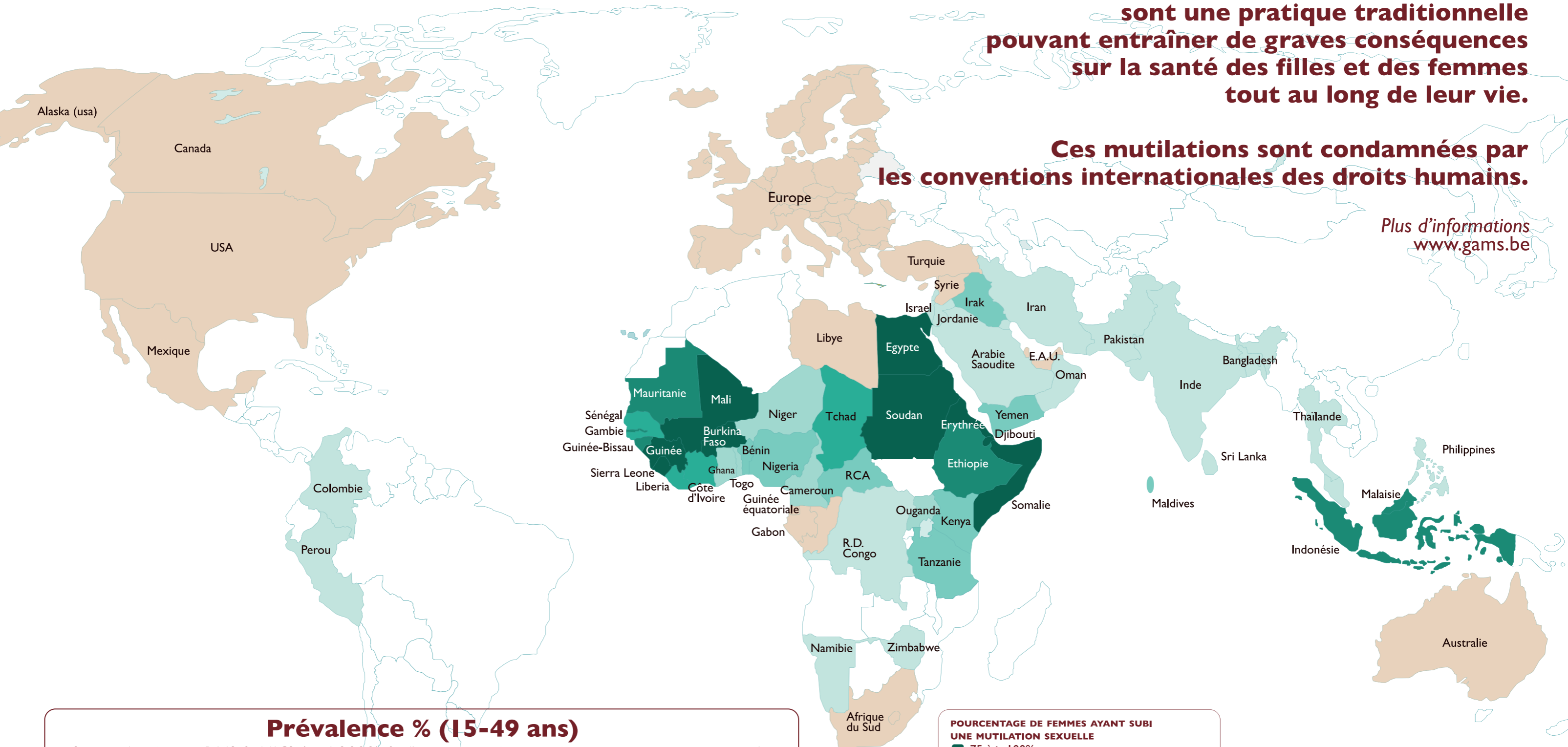


PRÉVALENCE DES MUTILATIONS SEXUELLES FÉMININES DANS LE MONDE

Les mutilations sexuelles féminines sont une pratique traditionnelle pouvant entraîner de graves conséquences sur la santé des filles et des femmes tout au long de leur vie.

Ces mutilations sont condamnées par les conventions internationales des droits humains.

Plus d'informations www.gams.be



Prévalence % (15-49 ans)

Sources basées sur DHS & MICS (avril 2022) & d'autres enquêtes représentatives au niveau national

Bénin	9,2	Éthiopie	65,2	Libéria	31,8	Sierra Leone	83
Burkina Faso	75,8	Gambie	72,6	Maldives	12,9	Somalie	99,2
Cameroun	1,4	Ghana	2,4	Mali	88,6	Soudan	86,6
RCA	21,6	Guinée	94,5	Mauritanie	66,6	Tanzanie	10
Côte d'Ivoire	36,7	Guinée-Bissau	52,1	Niger	2	Tchad	34,1
Djibouti	93,1	Indonésie	51,2	Nigéria	19,5	Togo	3,1
Égypte	87,2	Irak	7,4	Ouganda	0,3	Yémen	18,5
Erythrée	83	Kenya	21	Sénégal	25,2		

POURCENTAGE DE FEMMES AYANT SUBI UNE MUTILATION SEXUELLE

- 75 à > 100%
- 50 à >75%
- 25 à >50%
- 5 à >25%
- >5%
- limités à certaines communautés
- cas rapportés parmi les populations migrantes